



COMUNE
DI
SAN CASCIANO
IN VAL DI PESA
Provincia di Firenze



Tav. 13a bis

REGOLAMENTO URBANISTICO

Località
Le Sibille

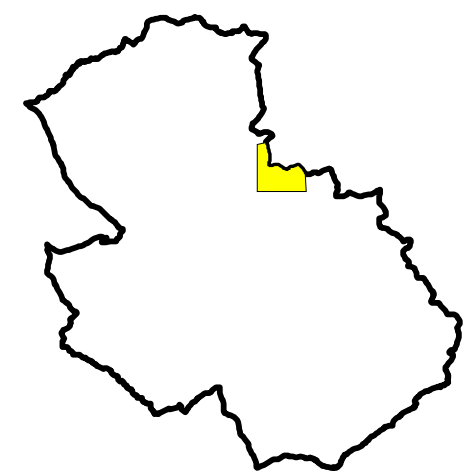
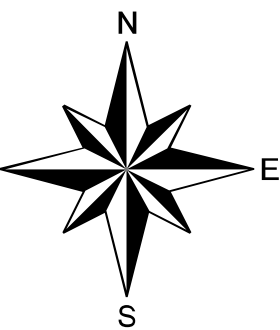
Indagini geologico - tecniche
con integrazioni a seguito osservazioni recepite
dall'Amministrazione Comunale

**Carta con l'individuazione delle aree con problematiche
idrogeologiche - permeabilità e pozzi**

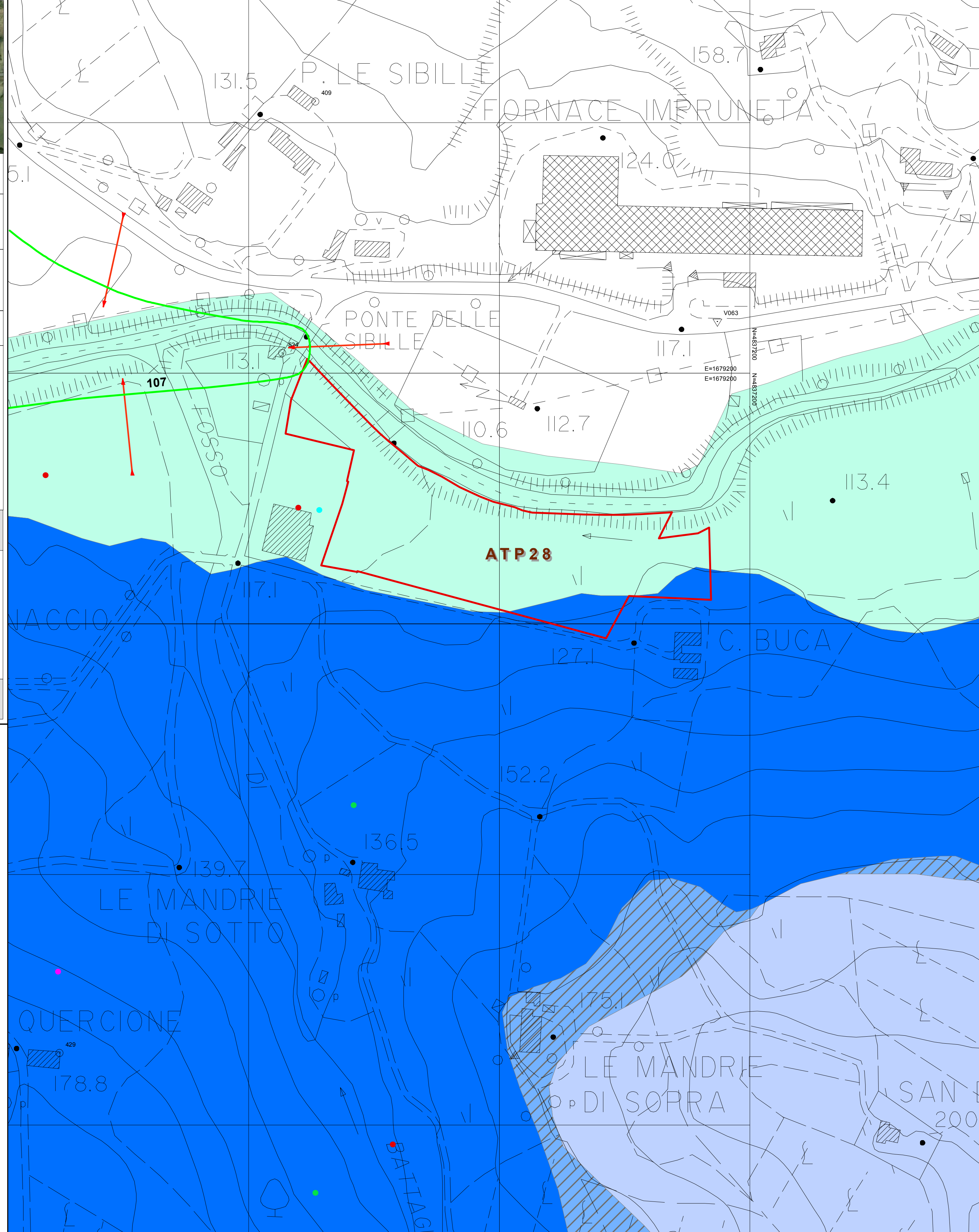
Giugno 2012

Scala: 1:2.000

Quadro d'unione w



Studio Geologico Dott. Geol. Alessandro Murratzu
Via Silvio Pellico, 14/16
Certaldo (FI) - Tel. 0571/651312



Legenda

- IMP** Unità litologica a permeabilità molto scarsa
- SP-P** Unità litologica a permeabilità medio-scarso per porosità
- SP-S** Unità litologica a permeabilità medio scarsa per fratturazione
- MP-P** Unità litologica a permeabilità media per porosità
- MP-S** Unità litologica a permeabilità media per fratturazione secondaria
- AP-P** Unità litologica a permeabilità alta per porosità
- Linee di flusso della falda
- Linee isofreatiche
- Zona di rispetto D. Lgs 152/06 art.94
- Pozzo antincendio
- Pozzo agricolo
- Pozzo ittico
- Pozzo domestico potabile
- Pozzo potabile
- Pozzo sconosciuto
- Pozzo irriguo
- Pozzo igienico
- Pozzo domestico
- Pozzo industriale
- Pozzo domestico irriguo
- Comparti e/o previsioni urbanistiche con singole schede di fattibilità